

GUIA



DO PARTICIPANTE



MYCAMP



geral@mycamp.pt



+351 913 451 840



www.mycamp.pt

BEM-VINDO

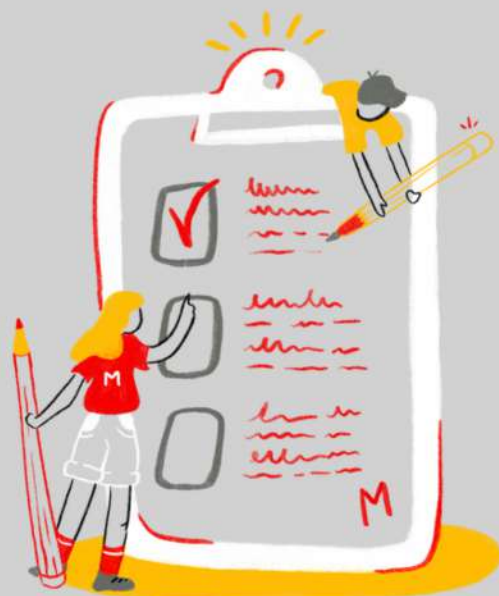
#YOURSUMMERFAMILY

Este guia foi criado para ajudar a preparares-te da melhor forma, para viveres esta aventura conosco.

Aqui vais encontrar tudo o que precisas de saber para aproveitares esta experiência ao máximo.

Estamos super entusiasmados por te ter conosco!

Vamos viver uma experiência inesquecível!



INDÍCE

02



INTRODUÇÃO

04



CHECKLIST

05



INFORMAÇÕES
IMPORTANTES

06



CHECK IN E
CHECK OUT

CHECKLIST MATERIAIS

- SACO-CAMA, LENÇOL DE BAIXO, ALMOFADA E FRONHA (CASO CONTRÁRIO TERÃO DE ALUGAR ESTE KIT COM O MATERIAL E SERÁ COBRADO O VALOR DE 15€ POR PARTICIPANTE) 
- ROUPA DESPORTIVA, CONFORTÁVEL E RESISTENTE 
- SWEATSHIRT E CALÇAS COMPRIDAS (ATIVIDADES NOTURNAS) 
- 2 PARES DE CALÇADO DESPORTIVO (TÊNIS) 
- CHINELOS PARA O BANHO 
- TOALHA DE BANHO E TOALHA DE PRAIA 
- CHAPÉU OU BONÉ 
- PROTETOR SOLAR 
- REPELENTE E LANTERNA (OBRIGATÓRIO) 
- OBJETOS DE HIGIENE PESSOAL (ESCOVA E PASTA DE DENTES, DESODORIZANTE, SACO P/ A ROUPA SUJA, GEL DE BANHO E CHAMPÔ) 
- CALÇÕES DE BANHO/FATO DE BANHO 
- ROUPA INTERIOR (CUECAS E MEIAS) 
- ROUPA PARA A NOITE DE GALA (UMA ROUPA GUARDADA ESPECIALMENTE PARA ESTA OCASIÃO, POR EX: UM VESTIDO, MACACÃO, CALÇAS DE GANGA E CAMISA) 
- ENVELOPE COM A SEMANADA (TEMOS UMA LOJA COM GELADOS, CHOCOLATES, BOLACHAS E ALGUMAS RECORDAÇÕES). ESTE ENVELOPE É ENTREGUE NO CHECK-IN E ASSIM SENDO OS PARTICIPANTES NÃO FICAM COM DINHEIRO NA SUA POSSE. 
- TELEMÓVEL (OS TELEMÓVEIS SÃO GUARDADOS PELA MYCAMP E ENTREGUES AOS PARTICIPANTES TODOS OS DIAS NO HORÁRIO DE COMUNICAÇÃO COM O EXTERIOR DAS 14:15H ÀS 15:00H). CASO NÃO TRAGA TELEMÓVEL O CONTACTO É FEITO PARA O MONITOR RESPONSÁVEL. 



IDENTIFICAÇÃO DE PERTENCES

Na **MyCamp**, prezamos pela organização e segurança dos pertences de todos os nossos participantes. Para evitar desaparecimentos e garantir que cada participante possa localizar os seus objetos com facilidade, **aconselhamos a identificação de todo o material.**

Recomendamos o uso de **caneta para tecido** ou **etiquetas adesivas** nos locais apropriados.

Para garantir a eficácia dessa ação, sugerimos que todos os itens sejam identificados com pelo menos **24 horas de antecedência à chegada à MyCamp.**

A identificação adequada dos pertences contribui para uma experiência mais tranquila e organizada durante a estadia.



OBJETOS DE VALOR



A **MyCamp** aconselha fortemente que **não tragam objetos de valor** para a quinta, reduzindo o risco de **perdas, danos** ou **esquecimentos.**

Consideramos como **objetos de valor** itens como **joias, relógios** e outros pertences de **grande importância pessoal ou financeira.**



OBJETOS PERDIDOS



A **MyCamp** **não se responsabiliza por itens perdidos ou danificados durante a estadia.**

No entanto, caso algum objeto seja dado como perdido, comprometemo-nos a fazer a sua procura e se for encontrado, procederemos ao envio via correio, ficando os **custos de envio a cargo do destinatário.**



CHECK IN

HORÁRIO: ENTRE AS 14H E AS 18H

Para garantir um processo organizado e tranquilo, o **check-in** na MyCamp é dividido geralmente por **5 coordenações**, de acordo com o ano de nascimento de cada participante.

No momento da chegada, os pais e os participantes serão recebidos por um **monitor responsável**, que estará identificado com uma **placa indicando o ano de nascimento** correspondente. Esse monitor será o responsável por encaminhar cada família ao local adequado para a realização do check-in.

HELLO!



GOODBYE!

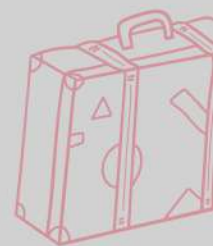


CHECK OUT

HORÁRIO: ENTRE AS 10H E AS 12H

O **check-out** na MyCamp é um momento organizado para garantir que cada participante receba todos os seus pertences corretamente antes da saída. No final da estadia, os participantes devem dirigir-se ao local indicado, onde serão entregues os seus objetos pessoais previamente identificados.

Além disso, **caso tenham solicitado o serviço de fotografia**, é neste momento que se realiza o **levantamento e pagamento da pen drive com as fotos** da experiência no acampamento. Pedimos a colaboração de todos para que este processo decorra de forma fluida e eficiente.



MYCAMP